

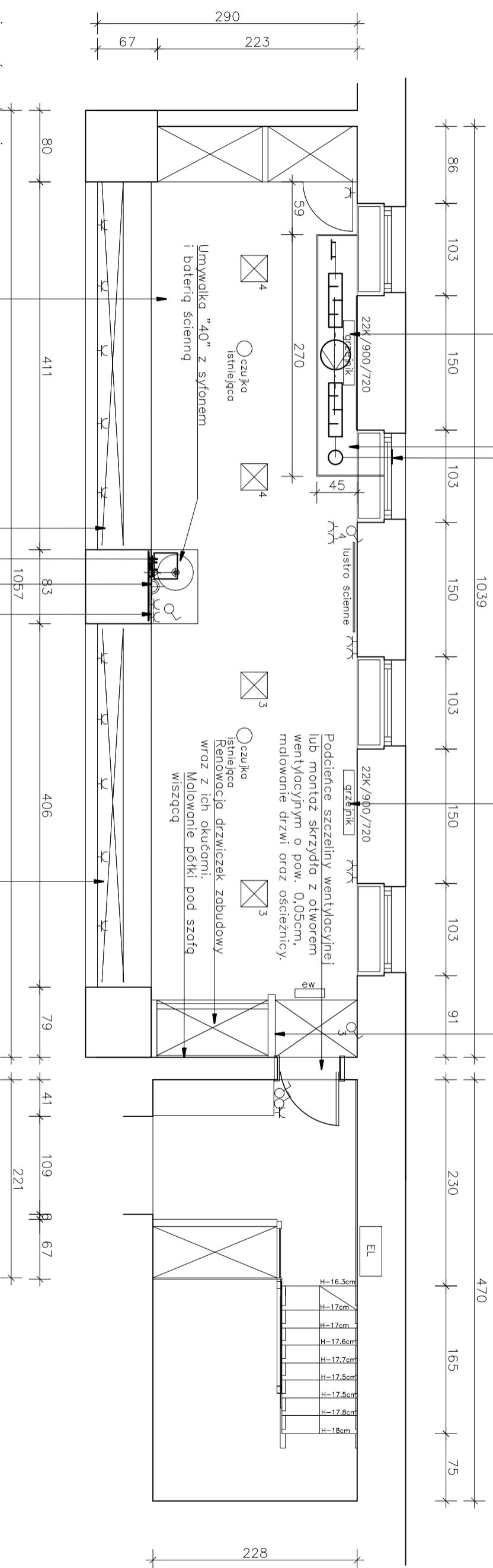
System wentylacji pomieszczenia, zg. z odrębnym opracowaniem instalacji wentylacji. Projekt przewiduje zabudowę systemu pod sufitem płytą g-k na stelażu. Wysokość zabudowy ok. 40cm.

Demontaż górnego skrzydła okiennego i montaż nowego z pełnym podziałem na 4 panele oraz osadzenie w panelu górnym lewym kratki wentylacyjnej.

Podwyższenie ścianki działowej do sufitu

Wymiana grzejnika

Wymiana grzejnika



1.renowacja piaszczysty drzwiczek szafy wraz z wymianą okuć,
2.montaż pentografów w górnych częściach szafy wnękowej.

Renowacja drzwiczek szafek w zabudowie wraz z wymianą okuć podumywalkowy podgrzewacz c.w. np.Lemet 10.10pe;n=1,5W

Montaż umywalki blatowej wraz z szatką i podgrzewaczem podszafkowym

Okładzina ścienna z płytek gresowych zgodnie z zestawieniem materiałów (pow. ok.1.5m²).

Podcięcie szczeliny wentylacyjnej lub montaż skrzydła z otworem wentylacyjnym o pow. 0,05cm², malowanie drzwi oraz ościeżnicy.
grzejnik
22K/900/720
czujka istniejąca
Renowacja drzwiczek zabudowy wraz z ich okuciami. Malowanie półki pod szafką wiszącą

Umywalka "40" z syfonem i boterig ścienną

LEGENDA:

— PŁYTKI GRESOWE – np. TEXTIL HEKSAGONAL
— 25x22cm F.CODICER (mix kolorów)

CERAMIKA

(S1) UMYWALKA WPUSZCZANA W BLAT np. VARIFORMA firmy KOŁO Ø40CM.

(S2) BATERIA ŚCIENNA NP.FERRO ALGEO

OŚWIETLENIE

☒ Plafon LED Iris 2 f.Faro Barcelona, 29.5x29.5x7.5cm;

źródło: SMD LED 20W 3000K, 1600Lm

☒ Kinkiet ścienny np.metłowa oprawa reflektorowa f.SOL SL.091, czarna;

źródło światła: 1xGU10//230V/max 40W

UWAGI:

1.Projekt przewiduje malowanie ścian i sufitów garderoby oraz kratki schodowej farbą akrylową. Kolorystyka zostanie określona na etapie wykonawczym.

2.Po zdjęciu okładziny ściennej, zależnie od stanu technicznego piaszczysty ścian wykonać gipsowanie i malowanie lub zastosować technologię przyjętą w projekcie dla ścian zawilgoconych.

3.Oświetlenie i gniazda przy stanowiskach wbudowane w konsole i lustra.

UWAGA:

WSZYSTKIE WYMIARY PODANE NA RYSUNKU NALEŻY BEZWZGLĘDNIIE KAZDORAZOWO, PRZED ROZPOCZĘCIEM PRAC SPRAWDZIĆ NA MIEJSCU BUDOWY W PRZYPADKU RÓŻNIC LUB ZMIAN WNIKAJĄCYCH Z WYMOGÓW TECHNOLOGICZNYCH SKONIAKTOWAĆ SIĘ Z PROJEKTANTEM.

EDYSORIA PROJEKTOWA: STUDIO PROJEKTOWE TRAMPOLINE MAGDALENA DZIOBA		ADRES: UL. ŚPIA 26, 61-065 POZNAŃ	
OBIEKT: TEATR MUZYCZNY		ADRES INWESTYCJI: UL. WIEZIOWA 1A 61-894 POZNAŃ	
INWESTOR: TEATR MUZYCZNY		ADRES: UL. WIEZIOWA 1A 61-894 POZNAŃ	
STADIUM: DOKUMENTACJA PROJEKTOWA		BRANŻA: ARCHITEKTURA	
TYTUŁ RYSUNKU: GARDEROBA SOLISTEK RZUT BUDOWLANY		NAZWA RYSUNKU: A4	
PROJEKTANT: MAGDALENA DZIOBA		FOFORS FOFORS	
LUBIANA PROJEKTORE ul. Chł. Dę. 49/4/206		SKALA: 1:50	
DATA: 2018_09_15		FOFORS	

