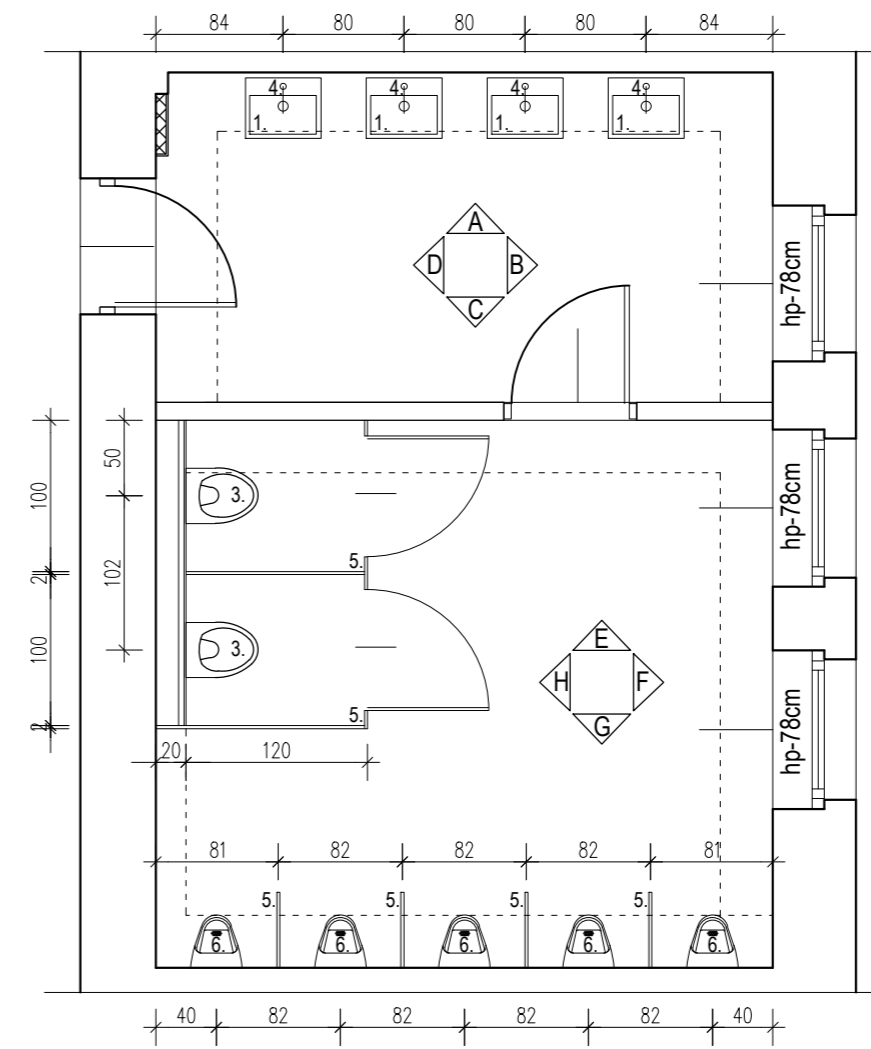
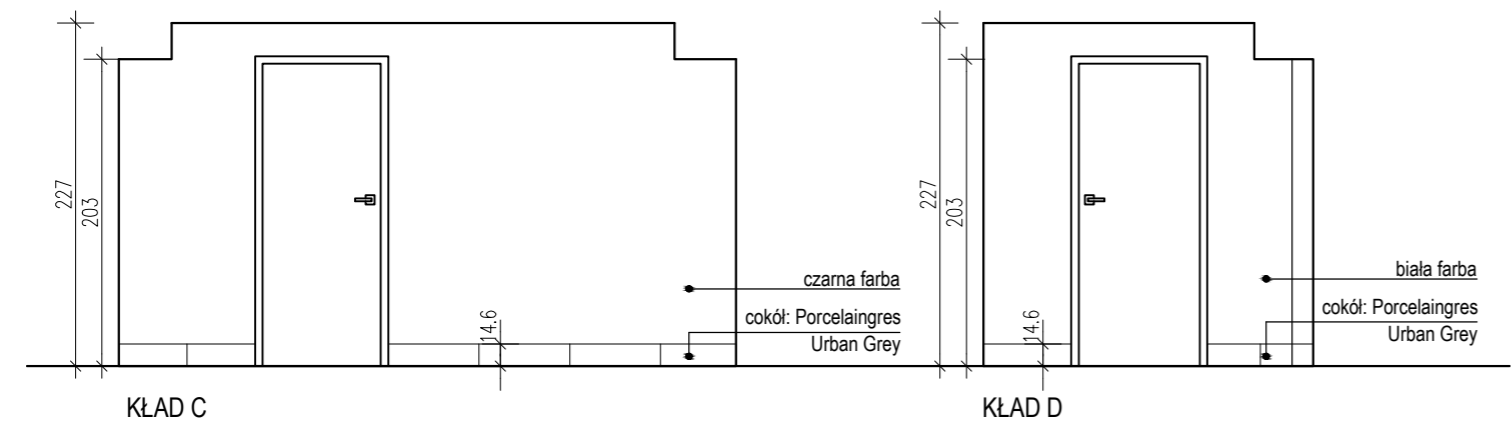
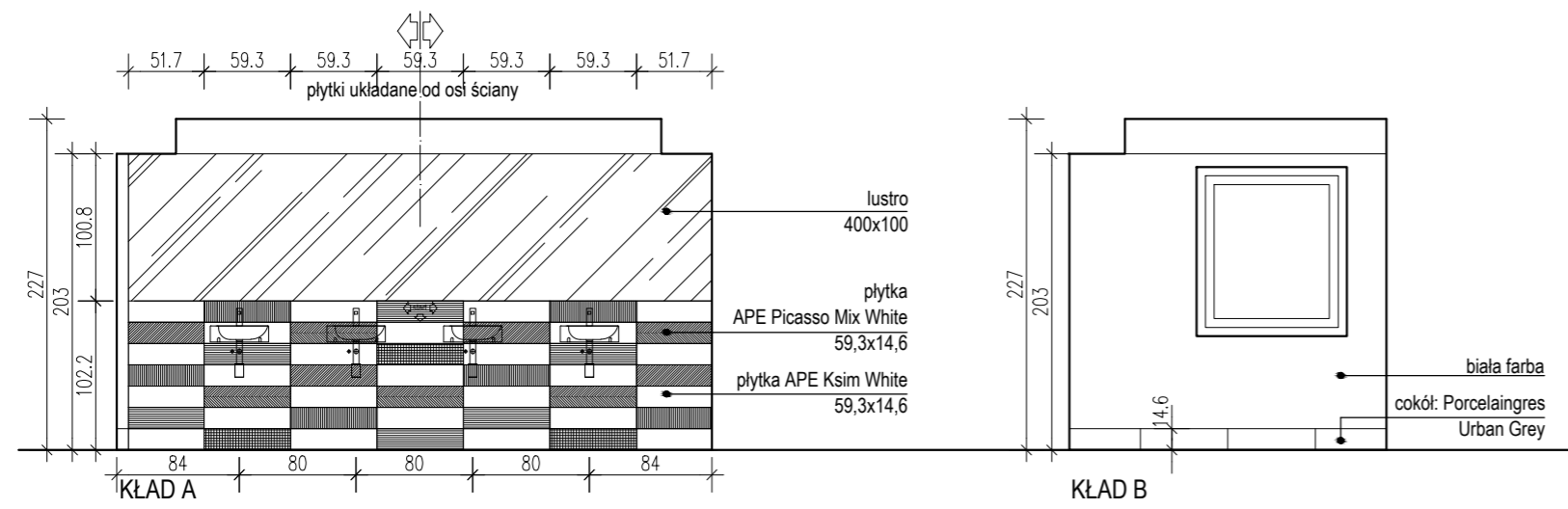
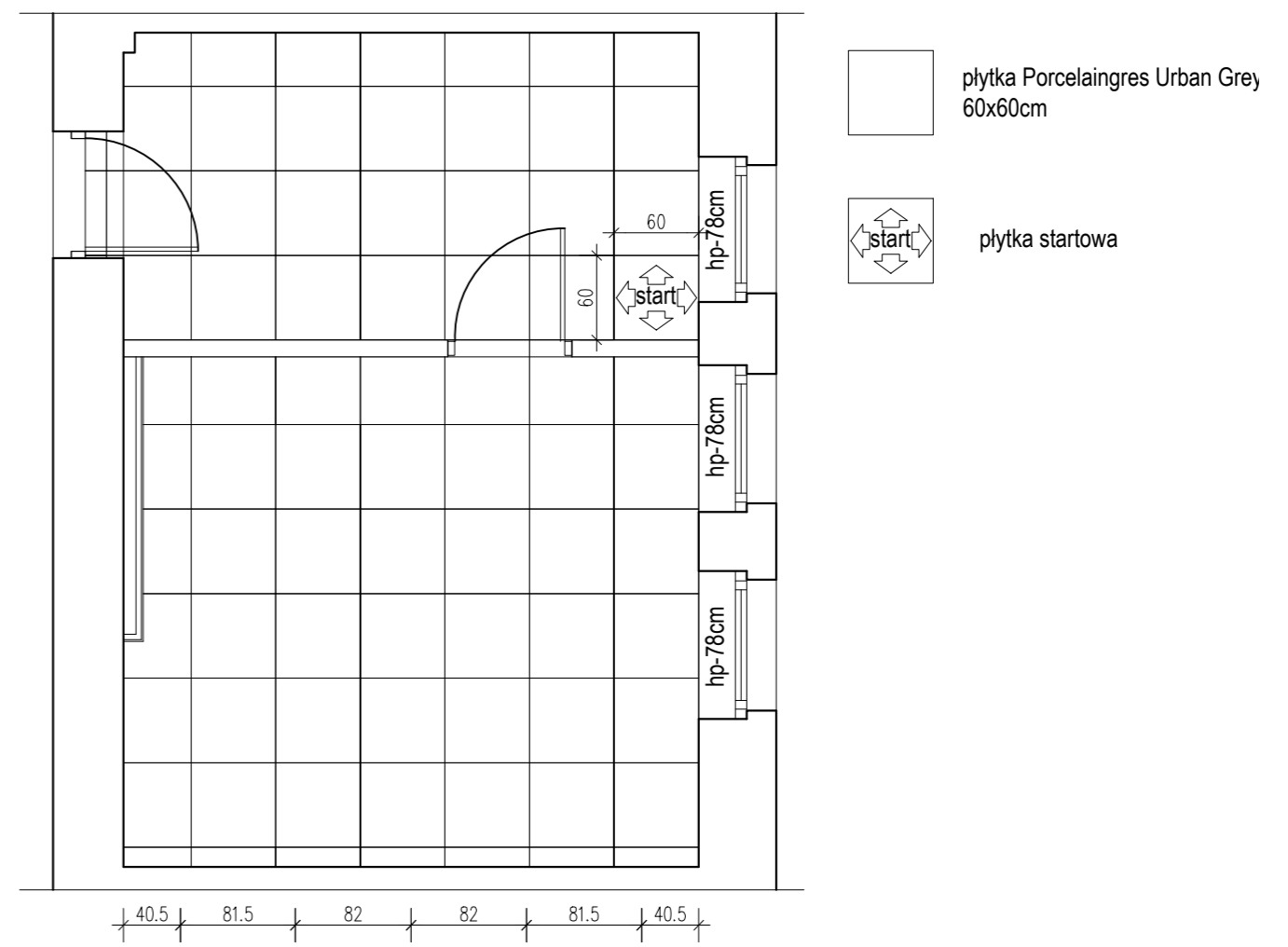
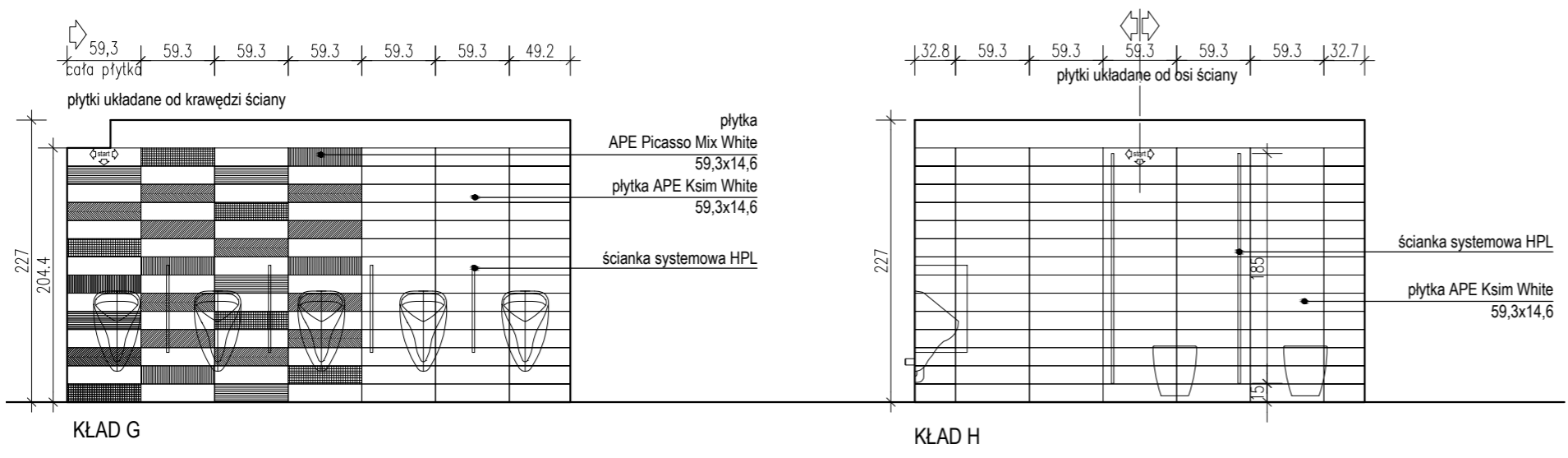
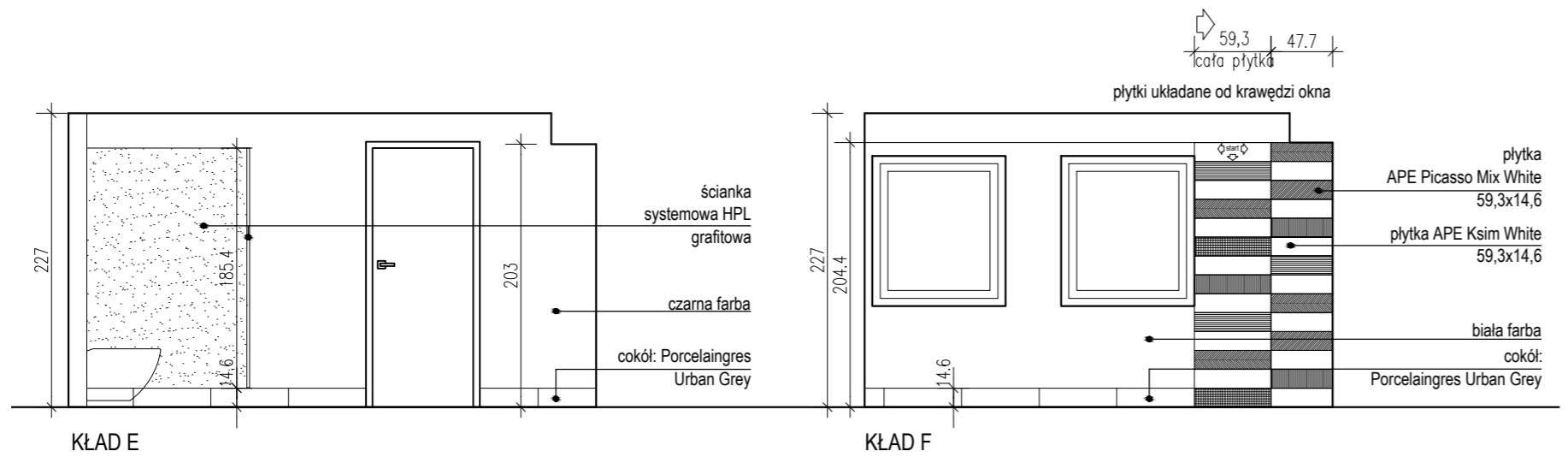


# RZUT - ARANŻACJA



1. UMYWALKA - Kolo Modo 50x40
3. MISKA USTĘPOWA - Kolo Nova Pro ze stelażem slim, deska, przycisk chrom
4. BATERIA UMYWALKOWA - KFA Sofit, syfon chrom
5. ŚCIANKA SYSTEMOWA HPL grafitowa
6. PISUAR - Kolo Felix ze stelażem, zawór splukujący Grohe Rondo

# RZUT POSADZKI



JEDNOSTKA PROJEKTOWA: STUDIO PROJEKTOWE TRAMPOLINIE MAGDALENA DZIOBA		ADRES: UL. SEPIA 26, 61-065 POZNAŃ		
OBIEKT: TEATR MUZYCZNY		ADRES INWESTYCJI: UL. NIEZŁOMNYCH 1A, 61-894 POZNAŃ		
INWESTOR: TEATR MUZYCZNY		ADRES: UL. NIEZŁOMNYCH 1A, 61-894 POZNAŃ		
STADIUM: DOKUMENTACJA PROJEKTOWA		BRANŻA: ARCHITEKTURA		
TYTUŁ RYSUNKU: <b>TOALETA MĘSKA</b>				NUMER RYSUNKU: <b>A17</b>
PROJEKTANT: MGR INZ. ARCH. MAGDALENA DZIOBA	UPRAWNIENIA PROJEKTOWE: WP-01A/DKK/198/14/2006	PODPIS:	SKALA: 1:50	
PROJEKTANT: MGR INZ. ARCH. NATALIA JACHIMCZYK	UPRAWNIENIA PROJEKTOWE: WP-01A/DKK/198/15/2008	PODPIS:	DATA: 2017_12_11	