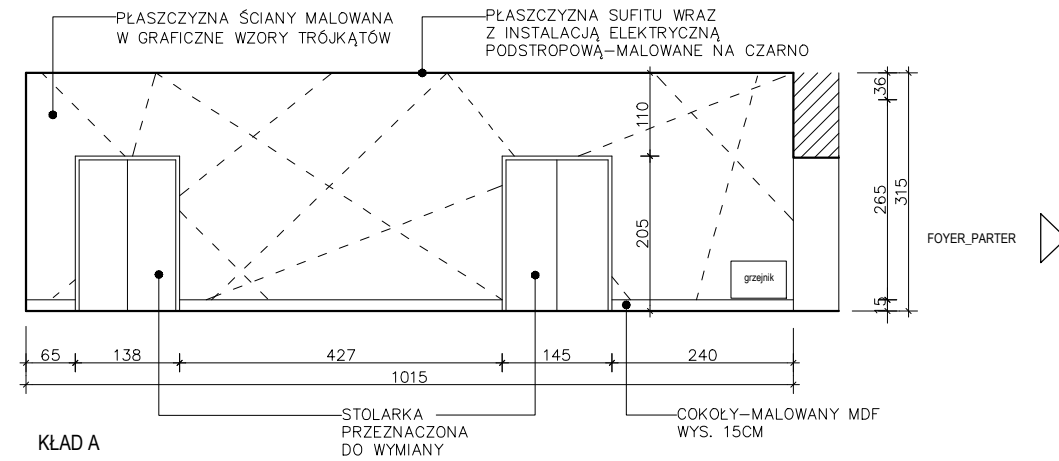
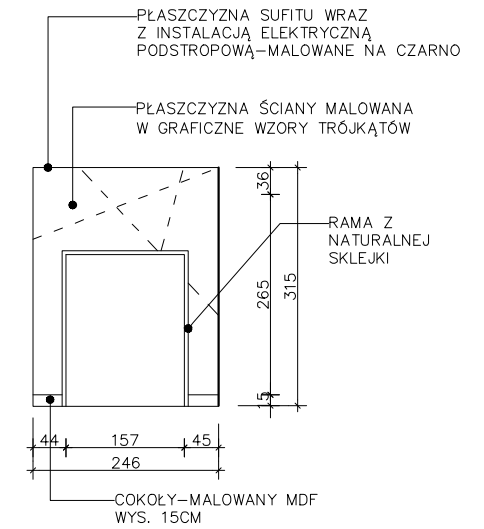


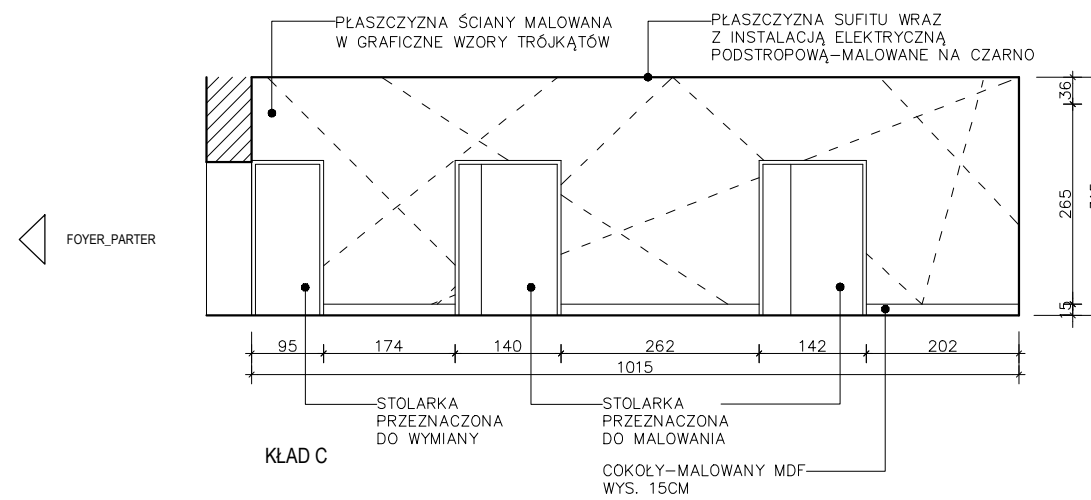
KORYTARZ\_ADMINISTRACYJA\_PARTER



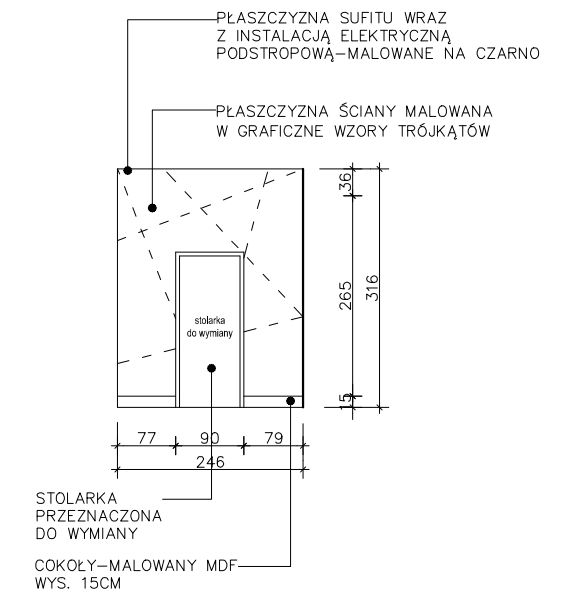
KŁAD A



KŁAD B



KŁAD C



KŁAD D

**UWAGI:**

- Wykonawca przed przystąpieniem do robót zobowiązany jest do zapoznania się ze wszystkimi dokumentacjami branżowymi.
- Wszystkie wymiary podawane są w centymetrach. Obowiązkiem wykonawcy jest sprawdzenie wymiaru w naturze. W wypadku jakiegokolwiek zmiany lub różnicy zauważonej między projektem a stanem faktycznym wykonawca obowiązany jest przekazać tę informację projektantowi.
- Roboty budowlano-instalacyjne muszą być prowadzone z równoległą bieżącą koordynacją międzybranżową.
- W sprawach nie określonych dokumentacją obowiązującą:
  - warunki techniczne wykonania i odbioru robót budowlano-montażowych (wg Ministerstwa Budownictwa i Instytutu Techniki Budowlanej)
  - normy Polskiego Komitetu Normalizacji (P.K.N)
  - instrukcje, wytyczne i warunki techniczne producentów i dostawców materiałów budowlano-instalacyjnych.
  - przepisy techniczne instytucji kontrolujących jakość materiałów i wykonywanych robót.
- Stalarkę montować zgodnie z instrukcją producenta.

JEDNOSTKA PROJEKTOWA: <b>STUDIO PROJEKTOWE TRAMPOLINIE</b> <b>MAGDALENA DZIOBA</b>		ADRES: UL. SEPJA 26, 61-065 POZNAŃ	
OBIEKT: <b>TEATR MUZYCZNY</b>		ADRES INWESTYCJI: UL. NIEZŁOMNYCH 1A, 61-894 POZNAŃ	
INWESTOR: <b>TEATR MUZYCZNY</b>		ADRES: UL. NIEZŁOMNYCH 1A, 61-894 POZNAŃ	
STADIUM: <b>DOKUMENTACJA PROJEKTOWA</b>		BRANŻA: <b>ARCHITEKTURA</b>	
TYTUŁ RYSUNKU: <b>KORYTARZ ADMINISTRACYJNY PARTER - KŁADY ŚCIAN</b>			NUMER RYSUNKU: <b>A12</b>
PROJEKTANT: MGR INŻ. ARCH. <b>MAGDALENA DZIOBA</b>	UPRAWNIENIA PROJEKTOWE: WP-D1A/DKK/UpB/14/2006	PODPIS:	SKALA: <b>1:100</b>
PROJEKTANT: MGR INŻ. ARCH. <b>NATALIA JACHIMCZYK</b>	UPRAWNIENIA PROJEKTOWE: WP-D1A/DKK/UpB/56/2008	PODPIS:	DATA: <b>2017_12_11</b>