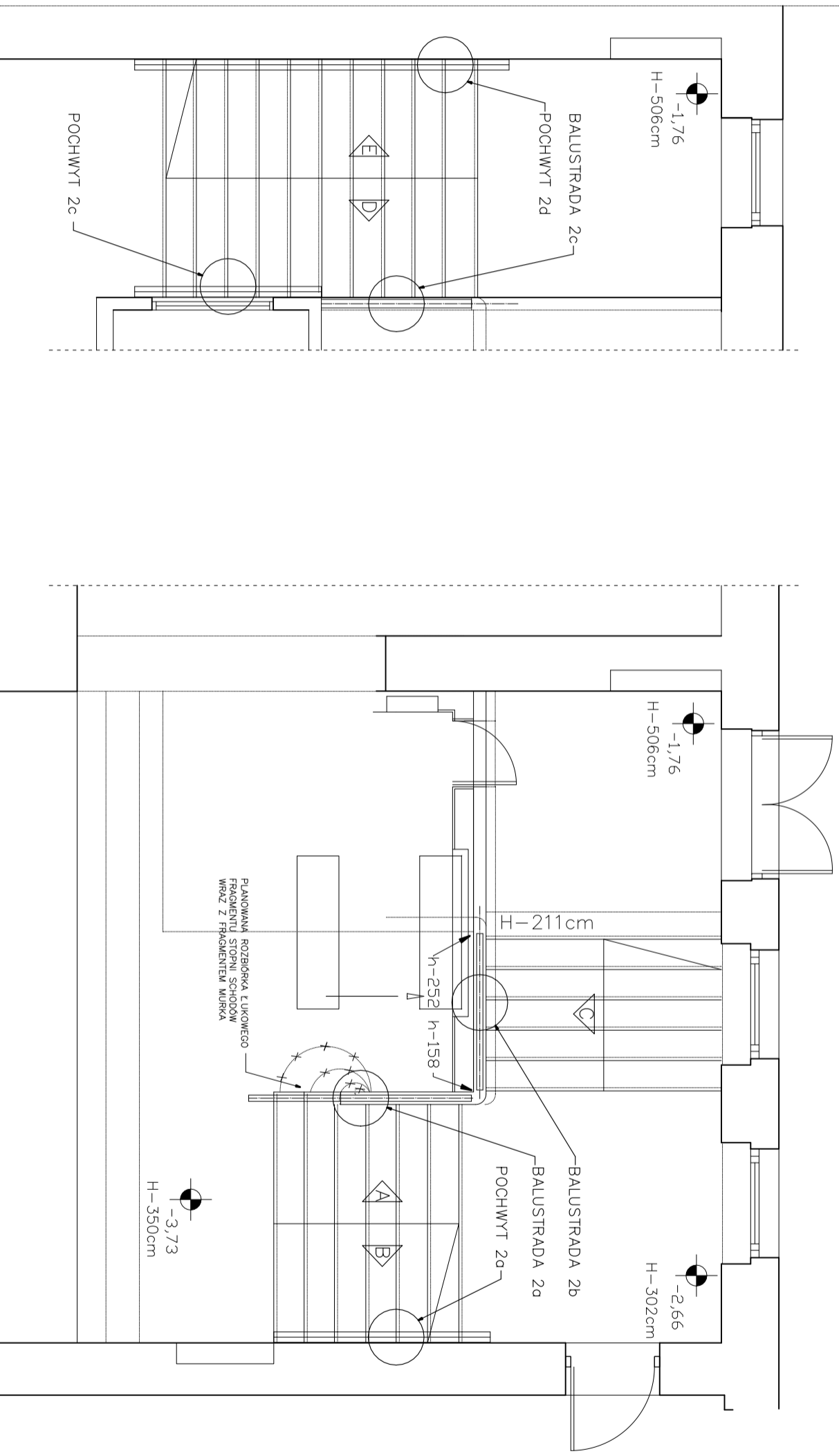


KLATKA SCHODOWA WEWNĘTRZNA
_RZUT ROZMIESZCZENIA
POSZCZEGÓLNYCH ELEMENTÓW



- UWAGI:
1. Wszystkie wymiary podawane są w centymetrach. Obowiązkiem wykonawcy jest sprawdzenie wymiarów w naturze. W wypadku jakiegokolwiek zmiany lub różnicy zauważonej między projektem a stanem faktycznym wykonawca obowiązany jest przekazać tę informację projektantowi.
 2. W sprawach nie określonych dokumentacją obowiązują:
 - warunki techniczne wykonania i odbioru robót budowlano-montażowych (wg Ministerstwa Budownictwa i Inżynierii Techniki Budowlanej)
 - normy Polskiego Komitetu Normalizacji (P.K.N.)
 - instrukcje, wytyczne i warunki techniczne producentów i dostawców materiałów budowlano-instalacyjnych
 - przepisy techniczne instytucji kontrolujących jakość materiałów i wykonywanych robót.

JEDNOSTKA PROJEKTOWA: STUDIO PROJEKTOWE TRAMPOLINIE MAGDALENA DZIUBA		ADRES: UL. SĘPIA 26, 61-065 POZNAŃ	
OBIEKT: TEATR MUZYCZNY		ADRES INWESTYCJI: UL. NIEZŁOMNYCH 1A, 61-894 POZNAŃ	
INWESTOR: TEATR MUZYCZNY		ADRES: UL. NIEZŁOMNYCH 1A, 61-894 POZNAŃ	
STADIUM: DOKUMENTACJA PROJEKTOWA		BRANŻA: ARCHITEKTURA	
TYTUŁ RYSUNKU: PROJEKT BALUSTRAD _SCHODY WEWNĘTRZNE (RZUT)		NUMER RYSUNKU: A5	
PROJEKTANT: MGR INZ. ARCH. MAGDALENA DZIUBA	UPRAWNIENIA PROJEKTOWE: Wp-01/000/098/14/2008	PODRYS: 	SKALA: 1:50
PROJEKTANT: MGR INZ. ARCH. NATALIA JACHIMCZYK	UPRAWNIENIA PROJEKTOWE: Wp-01/000/098/58/2008		DATA: 2018_02_28