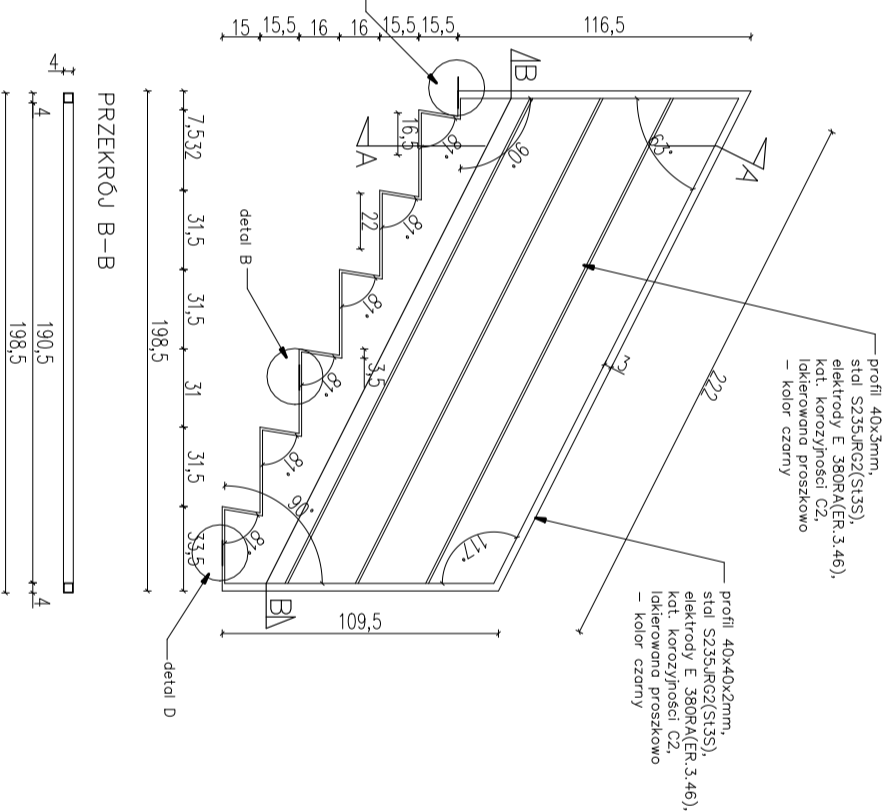
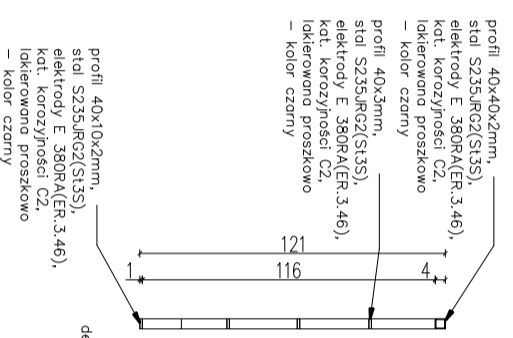


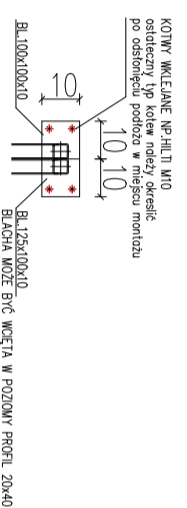
PROJEKT BALUSTRAD
KLATKA SCHODOWA
ZASCENIE_BALUSTRADA 3a

PRZEKRÓJ A-A

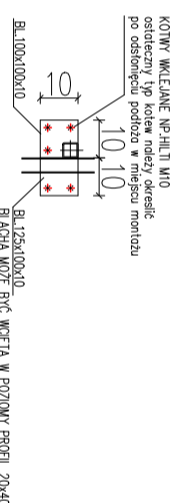


BALUSTRADA 3a
WIDOK I PRZEKROJE

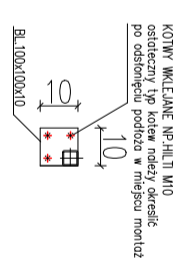
detal A
skala 1:20



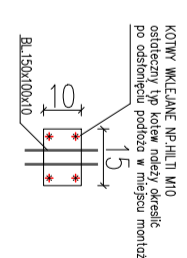
detal B
skala 1:20



detal C
skala 1:20



detal D
skala 1:20



- UWAGI:
1. Wszystkie wymiary podawane są w centymetrach. Obowiązkiem wykonawcy jest sprawdzenie wymiaru w naturze. W wypadku jakiegokolwiek zmiany lub różnicy zauważonej między projektem a stanem faktycznym wykonawca obowiązany jest przekazać tę informację projektantowi.
 2. W sprawach nie określonych dokumentacją obowiązują:
 - warunki techniczne wykonania i odbioru robót budowlano-montażowych (wg Ministerstwa Budownictwa i Inżynierii Techniki Budowlanej)
 - normy Polskiego Komitetu Normalizacji (P.K.N)
 - instrukcje, wytyczne i warunki techniczne producentów i dostawców materiałów budowlano-instalacyjnych
 - przepisy techniczne instytucji kontrolujących jakość materiałów i wykonywanych robót.

JEDNOSTKA PROJEKTOWA: STUDIO PROJEKTOWE TRAMPOLINIE MAGDALENA DZIUBA		ADRES: UL. SĘPIA 26, 61-065 POZNAŃ	
OBIEKT: TEATR MUZYCZNY		ADRES INWESTYCJI: UL. NIEZŁOMNYCH 1A, 61-894 POZNAŃ	
INWESTOR: TEATR MUZYCZNY		ADRES: UL. NIEZŁOMNYCH 1A, 61-894 POZNAŃ	
STADIUM: DOKUMENTACJA PROJEKTOWA		BRANŻA: ARCHITEKTURA	
TYTUŁ RYSUNKU: PROJEKT BALUSTRAD _SCHODY PRZY GARDEROBIE SOLISTEK (balustrada 3a – formatki)		NUMER RYSUNKU: A14	
PROJEKTANT: MGR INŻ. ARCH. MAGDALENA DZIUBA		PODPIS:	
UPRZEMOŻNIENIA PROJEKTOWE: WP-04/CMK/198/14/2008		SKALA: 1:30	
PROJEKTANT: MGR INŻ. ARCH. NATALIA JACHIMCZYK		UPRZEMOŻNIENIA PROJEKTOWE: WP-04/CMK/199/59/2008	
DATA: 2018_02_28			